

# 2026

## 國立虎尾科技大學 資訊工程系

Department of Computer Science and Information Engineering





# 國立虎尾科技大學資訊工程系

## 培育未來科技人才的搖籃

### 大綱

01

系務發展

02

空間規劃

03

課程規劃

04

校外實習

05

競賽獲獎

06

就業選擇

07

為何選擇虎科資工

# 系所發展歷程

- 1 民國91年：資訊工程系成立
- 2 民國97年：碩士班設立  
民國98年起-日二技停招  
民國104年起-進修推廣部二技停招
- 3 民國109年：五專資訊工程科設立

## 🏆 教育部科大評鑑第一等

本系於99學年度榮獲教育部科大評鑑第一等，肯定本系在教學與研究上的卓越表現。

## ✅ IEET工程教育認證

通過2026年度IEET工程教育認證週期性審查，彰顯本系持續維持國際水準的教育品質與工程教育成效。



# 多元化的招生管道

## 五專部

每年招收 **1班**

提供五年一貫的資訊工程專業教育，從基礎紮根，培養具備完整技術能力的資訊人才。

## 四技部

每年招收 **2班**

四年制技術學士課程，結合理論與實務，培育具備產業即戰力的資訊工程專業人才。

## 碩士班

每年招收 **1班**

深化學術研究與高階技術能力，培養具備創新研發能力的高階資訊工程專業人才。



# 優秀師資：學術與實務兼具的教學團隊

## 師資結構

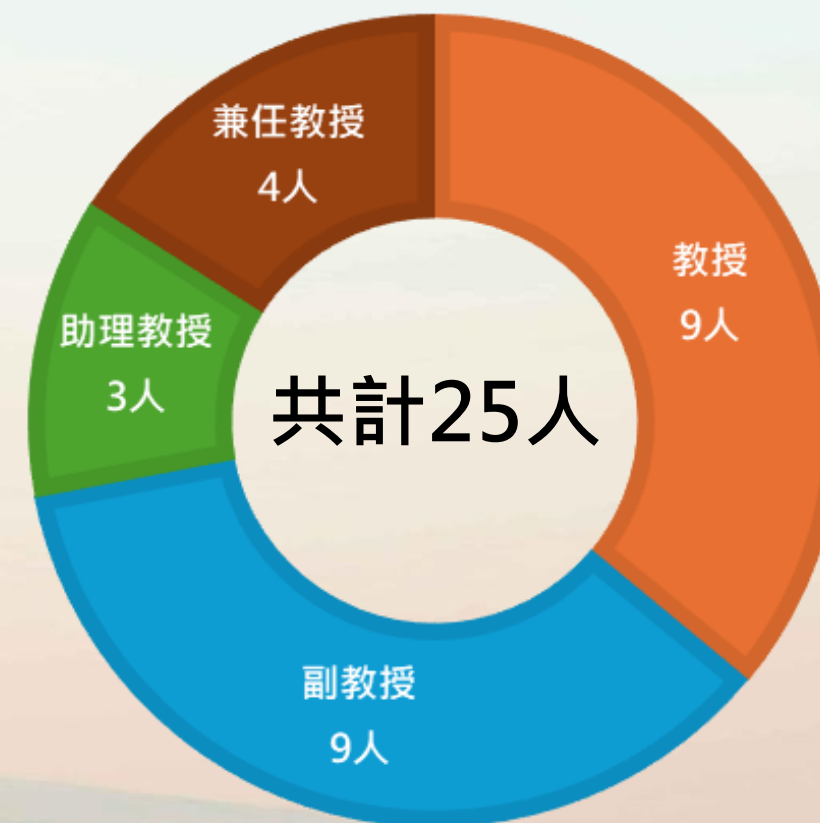
本系擁有**21位**專任教師(教授9名、副教授9名、助理教授3名)還有**4位**兼任教師為學生帶來業界的最新知識和經驗。

## 學歷背景

所有專任教師均擁有**博士**學位

## 持續擴充

為了進一步提升教學質量和研究實力，本系預計於**116年2月新增1名專任教師**。



# 空間規劃

- **綜三館**
  - 教學型實驗室(教室)有 4 間。
  - 研究型實驗室有 21 間 (1 間在四期大樓)。
  - 1 間 研討室，提供師生專題討論空間。
  - 1 間 資工系機房，提供學生實習網路管理之用。
- **科研大樓**：普通教室 1 間、電腦教室 1 間。
- **跨領域實作館**：普通教室 1 間、數位邏輯實驗室 1 間。  
(五專學生專用)
- **二期大樓**：普通教室 4 間。



# 綜三館【第三綜合工程館】



# 教學型教室



多功能教學實驗室 (座位：89人)



系統設計實驗室 (座位：68人)



生物資訊實驗室 (座位：64人)



基本電學與證照實驗(座位：78人)

# 教學設備



桌上型三用電錶



電源供應器



數位乙級檢定測試機台



示波器



信號產生器

# 公共空間



6樓公共空間



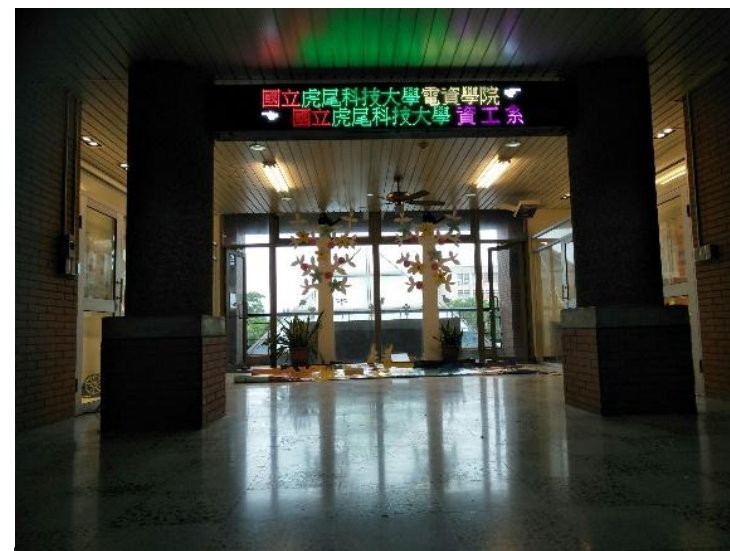
5樓公佈欄



5樓公共空間



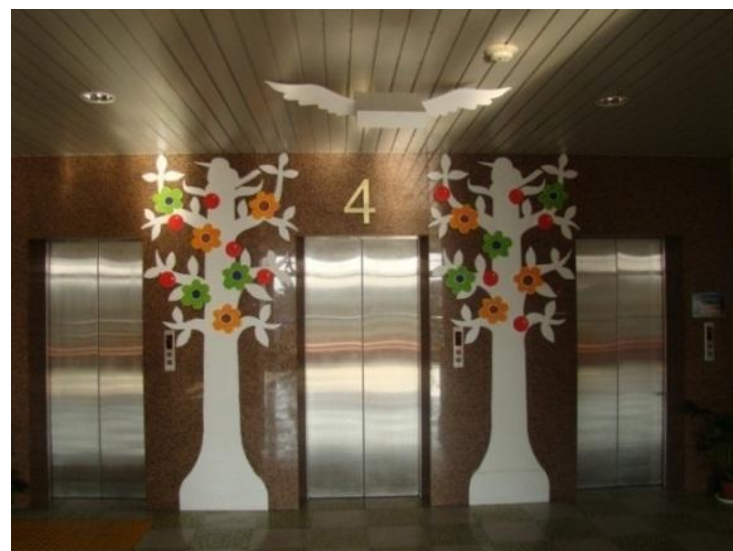
5樓研討室



4樓公共空間



4樓公共空間



4樓公共空間



3樓閱覽室

# 跨領域實作館



# 教學型教室-數位邏輯實驗室(座位：48人)



# 教學型教室-普通教室(座位：48人)



# 科技研究中心

---



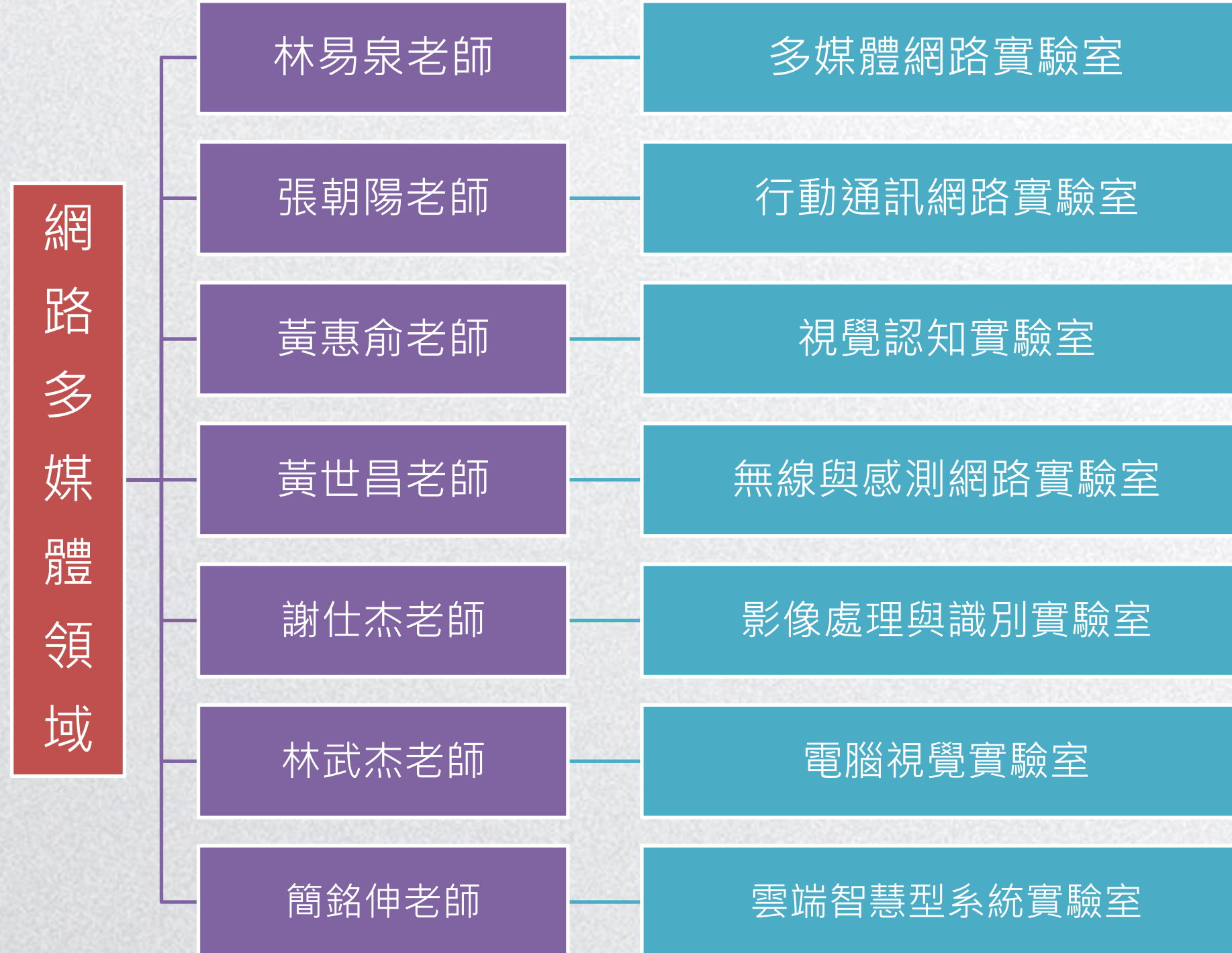
# 教學型教室-人工智慧創新實驗室(座位：81人)



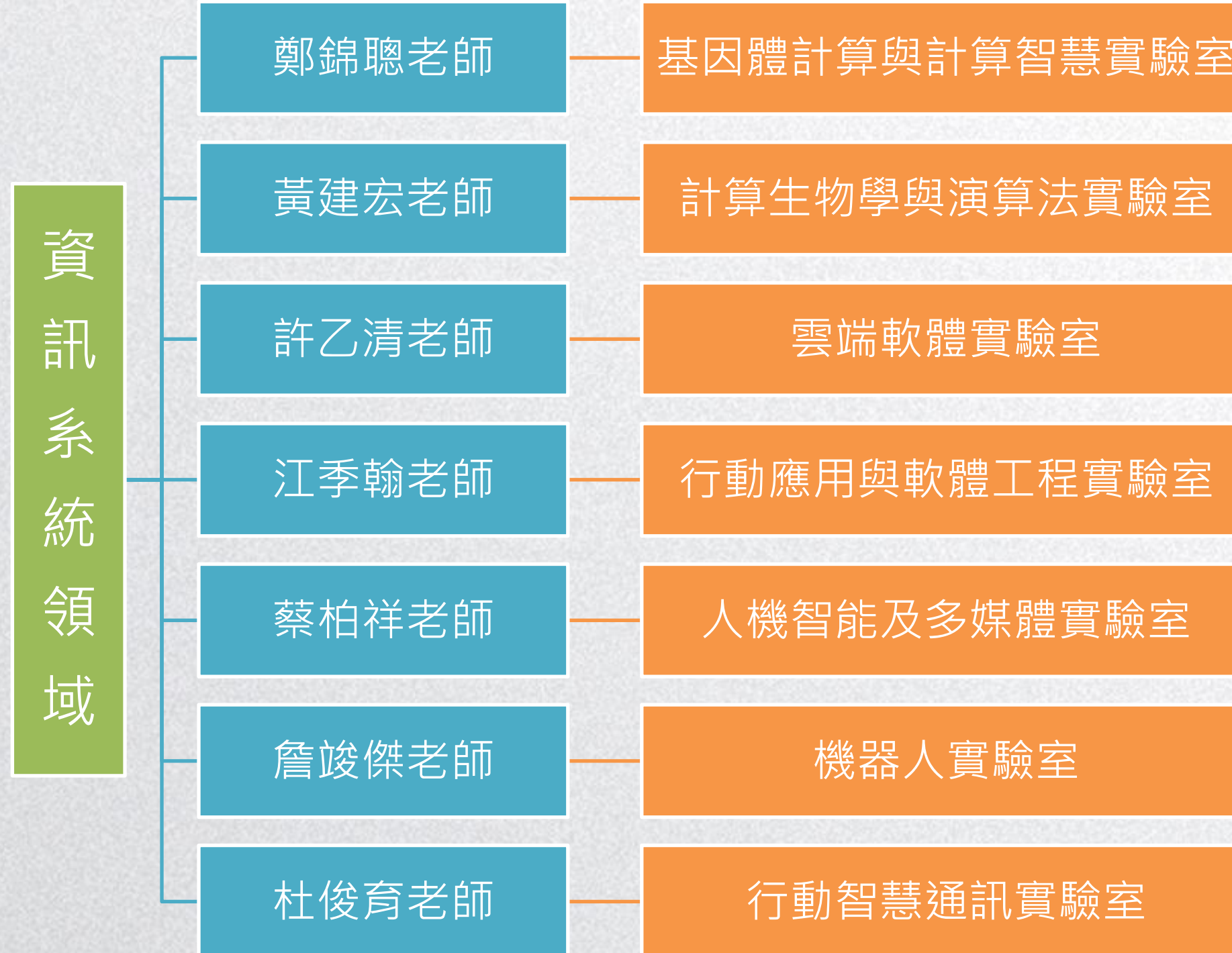
# 教學型教室-智慧運算與資訊安全實驗室(座位：74人)



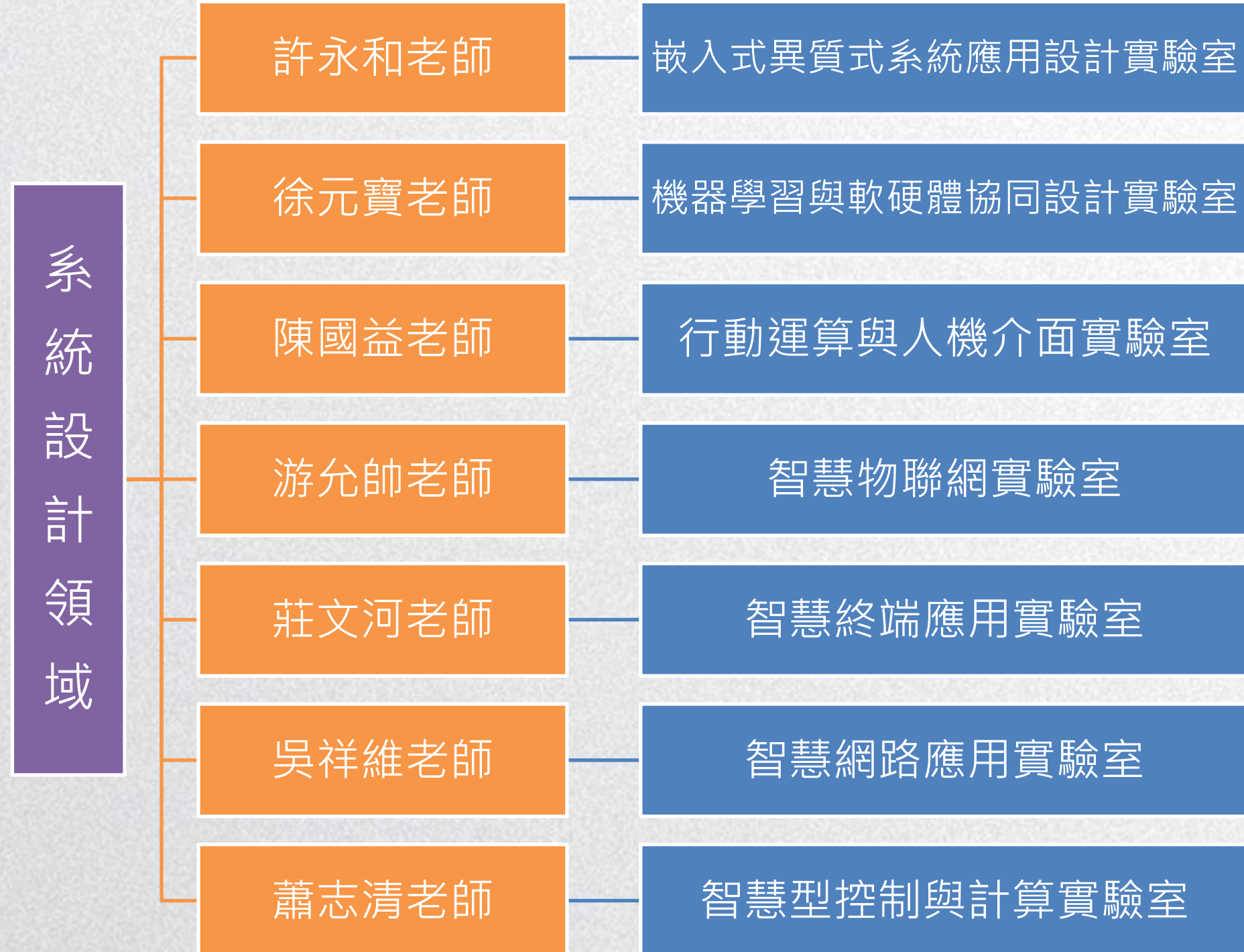
# 研究型實驗室



# 研究型實驗室



# 研究型實驗室



# 實驗設備



Meta Quest3 MR混合實境



TurtleBot標準版

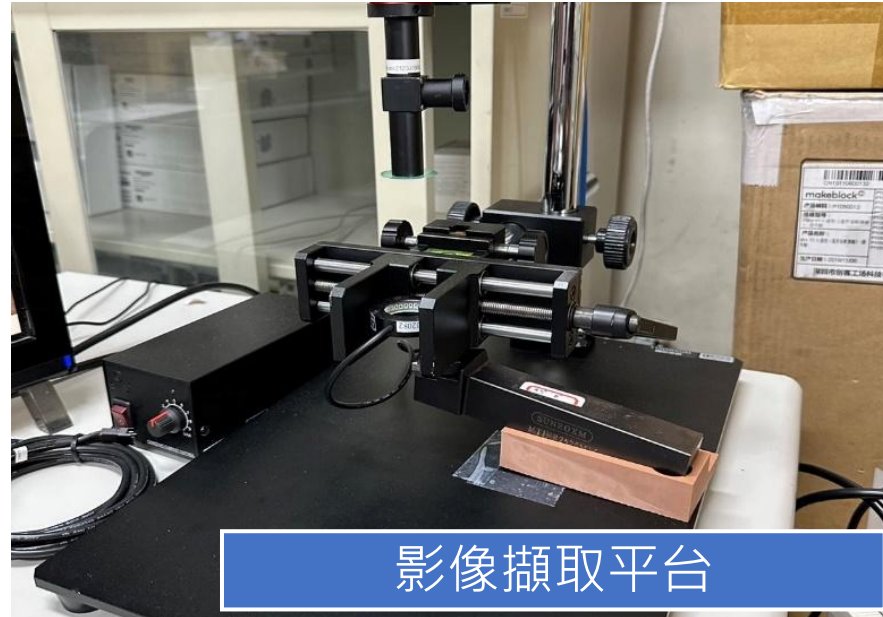


移動平台擴充機器手臂

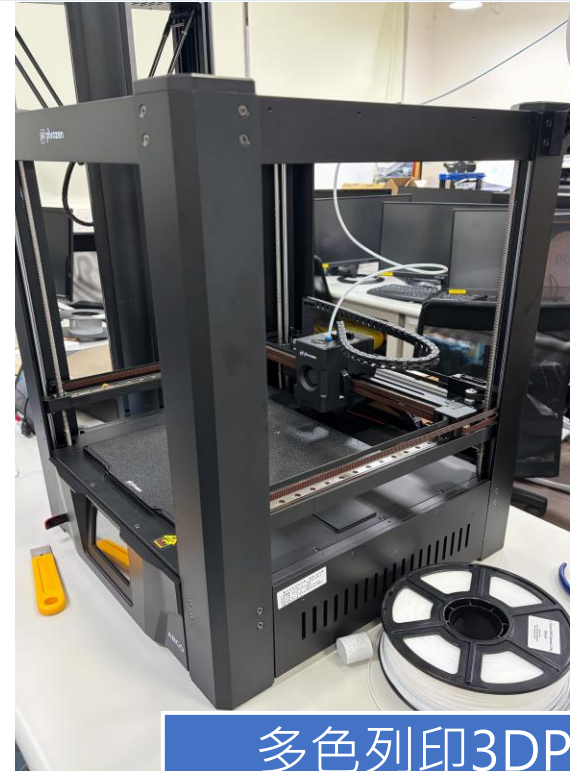


工業級關節式機械手臂

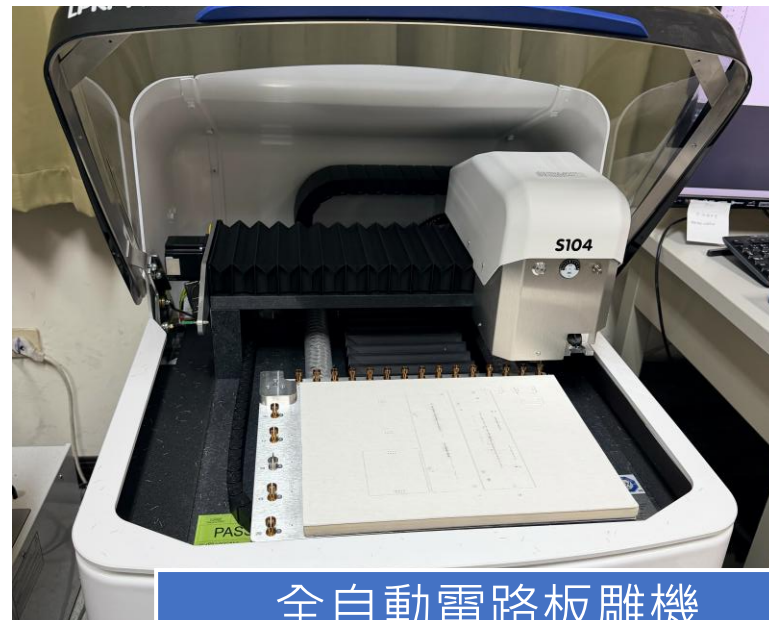
# 實驗設備



影像擷取平台



多色列印3DP印表機

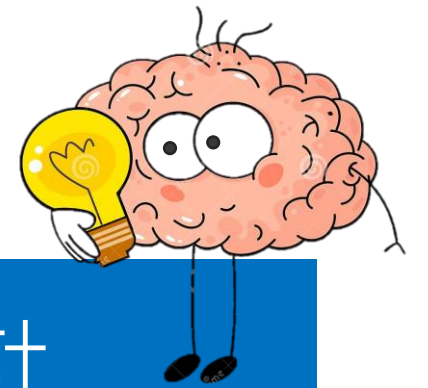


全自動電路板雕機



高精度3D列印切割雕刻機

# 三大領域



## 網路多媒體 領域

學習重點：

互動設計(2D/3D 遊戲開發、VR/AR 虛擬實境)、影像處理(數位特效、電腦圖學、人臉辨識)、雲端網路(網路架設、行動通訊、串流技術)。

就業方向：

遊戲軟體業、電商平台、廣告媒體、數位內容產業。

## 資訊系統 領域

學習重點：

AI人工智慧(機器學習、大數據分析、智慧預測)、軟體工程(完整軟體開發流程、資料庫管理)、資訊安全(駭客防禦、加密技術、個資保護)。

就業方向：

金融科技(Fin Tech)、國防資安、大型軟體公司。

## 系統設計 領域

學習重點：

嵌入式系統(微處理器、單晶片應用)、物聯網(智慧家居、感知網路)、硬體架構(電腦組成、作業系統優化)。

就業方向：

半導體(台積電、聯發科)、消費電子(華碩、鴻海)、智慧機械。

# 日間部四技課程地圖(115學年度)

學期	一上	一下	二上	二下	三上	三下	四上	四下
校共同必修 科目	體育(一)	體育(二)	體育(三)	體育(四)	通識課程(四)	通識課程(六)		
	國文(一)	國文(二)	進階英文(一)	通識課程(二)	通識課程(五)	通識課程(七)		
	英文(一)	英文(二)	通識課程(一)	通識課程(三)				
	通識教育講座			進階英文(二)				
院必修科目	微積分(一)	微積分(二)						
系專業必修 科目	計算機程式設計	計算機網路概論	資料結構(一)	資料結構(二)	演算法	資料庫系統		
	計算機程式設計實習	線性代數	電子學實習(一)	計算機組織	作業系統	編譯程式		
	資訊工程導論	程式語言	機率與統計	工程數學(一)	實務專題(一)	微處理機實習		
	計算機概論	數位系統導論	離散數學	科學計算	微處理機	實務專題(二)		
	Linux實務	數位系統實習	電子學(一)		專業英文			

# 日間部四技課程地圖(115學年度)

學期		一上	一下	二上	二下	三上	三下	四上	四下
系專業選修科目	跨領域	資訊倫理	科技文件閱讀	校外實習-暑期型(一)	模糊系統導論	數值分析	科技英文	產業實務實習	校外實習-學期型(四)
					電子學(二)	工程數學(二)	人工智慧	校外實習-學期型(一)	校外實習-學期型(五)
						校外實習-暑期型(二)	類神經網路	校外實習-學期型(二)	校外實習-學期型(六)
								校外實習-學期型(三)	資訊專案實習(二)
								資訊專案實習(一)	專利實務概論
	網路多媒體領域	網際網路應用	多媒體應用	網路程式設計	多媒體系統設計	信號與系統	無線網路	數位通信	虛擬實境
				視窗程式設計	網路工程實務	影像處理	通信系統導論	計算機圖學	編碼與資訊理論
						Web技術與應用	資料壓縮導論	寬頻網路	數位訊號處理
						網路工程規畫	網路作業系統		計算機視覺
							多媒體安全		網路攻防技術與應用
	資訊系統領域(偏軟體)			JAVA程式設計(一)	分子生物學導論	網路安全	軟體工程	資料探勘	生物資訊導論
					物件導向模型分析	系統分析	基因體學	軟體品質	分散式系統
					生物晶片	XML技術與應用	資料擷取	Python程式設計	模糊計算
					JAVA程式設計(二)	資訊安全	工業物聯網資安實務		
						計算機結構			
	系統設計領域(偏硬體)			訊號處理實務	行動裝置 3D 程式開發	超大型積體電路設計	嵌入式系統概論	嵌入式微處理器系統	
				快速離型設計與硬體描述語言	電腦輔助電路分析		智慧電子應用設計實習	網路安全維運	
					印刷電路板佈局設計		系統分析與設計		

# 學生學習與輔導

- 教師安排**office hour**，提供學生專業課程輔導
- 使用**新版數位學習平台**，提供教師與學生課程交流平台
- **導師**與學生建立訪談制度
- 任課老師與導師輔導學習困難之學生
- 建立**TA課業輔導**機制與**程式能力檢定輔導**課程開授
- 學校訂有**期中退選**機制
- 定期舉辦全系**師生座談會**，以了解學生學業與生活上之困難，以達輔導之效果
- 弱勢、延畢與轉系/轉學生同學關懷
- 學生**畢業就業與升學指導**：舉辦校園徵才活動、生涯規劃座談會、畢業校友座談會

# 學生學習與輔導

## ■ 專業證照與能力培養

■ 語言能力證照：如全民英檢、多益測驗、PVQC

■ 基礎能力證照：如Microsoft、電腦軟體設計、電腦硬體裝修

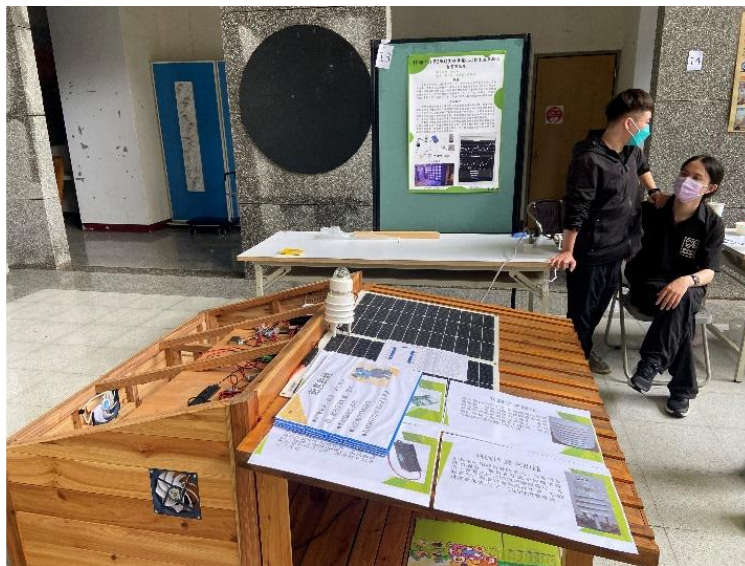
■ 專業資訊證照：AMA先進微控制器應用認證、雲端服務應用管理師、EPCglobal

■ 雙語教學課程：大一至大二之「普及英文課程」及各系非語言類之「專業課程」

■ 業界專家學者協同教學

■ 學生自主學習

# (大三上~大三下)專題製作



實體成果展示



與評委Q & A



與評委Q & A



與評委Q & A



與評委Q & A



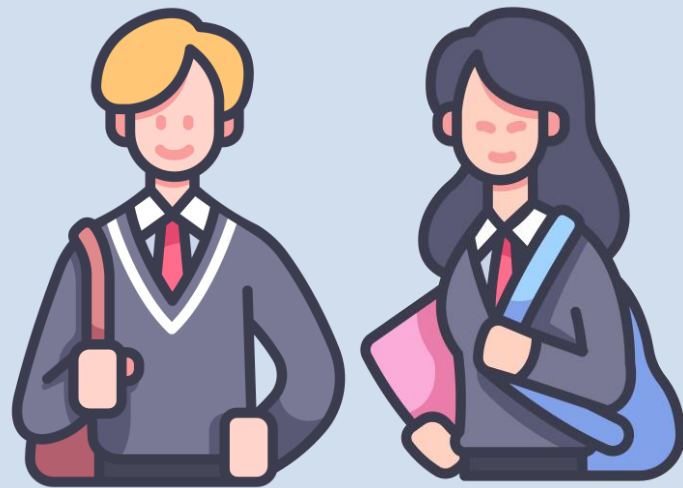
與評委Q & A

# 海外姊妹校-交換學生資訊

- 日本：明治大學、近畿大學產業理工學部、群馬大學
- 美國：南伊利諾大學、匹茲堡州立大學、密西根大學弗林特分校、加州州立大學波莫納學院
- 匈牙利：布達佩斯商學院
- 德國：艾斯林根應用科技大學、喀斯魯應用科技大學、達姆斯達特應用科技大學、德列斯登應用科技大學、柏林應用科技大學、亞琛應用科技大學
- 土耳其：Cukurova University
- 韓國：東西大學、明知大學
- 泰國：先皇技術學院KMITL

# 校外實習

同學運用在校所學之專業技能參加校外實習，與優質企業合作規劃全學年或全學期的校外實習，學生於畢業前搶先進入職場見習，藉此提高學生的職場競爭力。



一學期或全學年  
校外實習



畢業前搶先進入職場見習

# 近3年學生校外實習統計表-1

實習期間	實習機構	實習人數
111年暑期	沐琳有限公司	19
111學年(全學年)	國家中山科學研究院航空研究所	6
	創匯科技股份有限公司	1
111學年下學期	工業技術研究院機械所	1
	台星科企業股份有限公司	1
112年暑期	酷樂點科技有限公司	26
112學年(全學年)	恆準定位股份有限公司	1
	國家中山科學研究院航空研究所	5
	叡揚資訊股份有限公司	2
	華新麗華股份有限公司	1
	力成科技股份有限公司	1
	偉勝乾燥工業股份有限公司	1
	氫豐綠能科技股份有限公司	1
	商合滙科技股份有限公司	1

## 近3年學生校外實習統計表-2

實習期間	實習機構	實習人數
112學年下學期	燁聯鋼鐵股份有限公司	1
	中國信託商業銀行股份有限公司	1
	緯創資通股份有限公司	2
	碩豐工業股份有限公司	1
	神基科技股份有限公司	1
	友達光電股份有限公司	1
	樂方股份有限公司	1
	台灣檢驗科技股份有限公司台中分公司	1
	聯利媒體股份有限公司	1
113年暑期	酷樂點科技有限公司	四技：24人 五專：8人
	健康熊科技股份有限公司	四技：2人 五專：2人

## 近3年學生校外實習統計表-3

實習期間	實習機構	實習人數
113學年上學期	微程式資訊股份有限公司	五專：1人
113學年(全學年)	台新國際商業銀行股份有限公司	四技：1人
	商合滙科技股份有限公司	四技：1人
	雍智科技股份有限公司	四技：1人
	鐵雲科技股份有限公司	四技：1人
	上銀科技股份有限公司	五專：3人
	緯創資通股份有限公司	五專：8人
114學年(上學期)	鐵雲科技股份有限公司	四技：1人
	光陽工業股份有限公司	四技：1人
114學年(全學年)	微程式資訊股份有限公司	五專：2人

# 全學年校外實習

1

大四可以一整年到校外實習，不用回學校上課。

2

鼓勵同學大四到校外實習，幫忙媒合實習單位。

3

提早建立職場工作經驗。

4

賺取薪資減輕學費負擔。

5

提早累積勞保年資。

6

完成全學年實習，畢業後轉正機會大。

7

有利研究所推甄。

# 學生競賽獲獎紀錄



# 盛群盃HOLTEK MCU創意大賽



## 108學年(第14屆盛群盃)

競賽項目	獲獎名次
32-bit MCU應用組	銅牌
32-bit MCU應用組	傑出
32-bit MCU應用組	佳作
安全/防盜應用組	銅牌
健康/量測應用組	傑出
健康/量測應用組	傑出
智慧玩具/創意商品示範組	傑出
智慧玩具/創意商品示範組	傑出
智慧玩具/創意商品示範組	佳作
無線創意應用獎	<b>第一名</b>
節能/家電控制組	佳作

## 109學年(第15屆盛群盃)

競賽項目	獲獎名次
32-bit MCU應用組	佳作
32-bit MCU應用組	傑出獎
32-bit MCU應用組	傑出獎
人機介面應用獎	第三名
健康量測/居家應用	<b>第一名</b>
健康量測/居家應用	傑出獎
健康量測/居家應用組	佳作
產品設計組	第三名
智能創意產品設計組	傑出獎
智能創意產品設計組	傑出獎
智慧安全/防護應用組	傑出獎
智慧電子產業創新應用組	<b>第一名</b>
無線創意應用獎	第二名

# 盛群盃HOLTEK MCU創意大賽



110學年(第16屆盛群盃)	
競賽項目	獲獎名次
A組 創意產品設計組	優勝
A組 創意產品設計組	佳作
A組 創意產品設計組	佳作
B組32-bit MCU應用組	<b>金牌</b>
B組32-bit MCU應用組	優勝
B組32-bit MCU應用組	佳作
C組8-bit MCU應用組	銅牌
C組8-bit MCU應用組	佳作
<b>欣宏電子_無線創意應用獎</b>	
<b>智慧電子產業創新應用獎</b>	

111學年(第17屆盛群盃)	
競賽項目	獲獎名次
32-BIT MCU應用組	傑出獎
8-BIT MCU組	傑出獎
欣宏電子_無線創意應用獎	<b>第一名</b>
創意產品設計組	佳作
智慧化自行車暨健康科技應用獎	<b>第一名</b>

# 盛群盃HOLTEK MCU創意大賽



## 112學年(第18屆盛群盃)

競賽項目	獲獎名次
A組 創意產品設計組	銀牌
A組 創意產品設計組	銅牌
A組 創意產品設計組	傑出
B組 智慧創新應用組	優勝
B組 智慧創新應用組	優勝
B組 智慧創新應用組	佳作
C組 智慧控制應用組	銅牌
C組 智慧控制應用組	傑出
C組 智慧控制應用組	佳作
智慧化自行車暨健康科技應用獎	<b>第一名</b>
智慧化自行車暨健康科技應用獎	第二名
優方科技_人機介面應用獎	<b>第一名</b>

## 113學年(第19屆盛群盃)

競賽項目	獲獎名次
安富利科技_創意車載設計暨智慧儲能應用獎	第二名
欣宏電子_無線創意應用獎	第三名
創意產品設計組	銅牌
創意產品設計組	傑出
創意產品設計組	佳作
智慧化自行車暨健康科技應用獎	第二名
智慧化自行車暨健康科技應用獎	第三名
智慧控制應用組	銀牌
智慧創新應用組	<b>金牌</b>
智慧創新應用組	優勝

# 盛群盃HOLTEK MCU創意大賽



# 「2025 第20屆盛群盃 HOLTEK MCU 創意大賽」

本系與應用外語系組成的跨域團隊囊括10大獎，包括**1金**、**2銅**、**1優勝**、**3**

**傑出**及**1佳作**，同時奪得專業獎項2組第二名，總計榮獲**10項大獎**。



# 旺宏金矽獎\_應用組



學年度	競賽名稱	獲獎名次
108	第20屆旺宏金矽獎	評審團銅獎
		優勝*2組
110	第22屆旺宏金矽獎	優勝*3組
111	第23屆旺宏金矽獎	評審團銅獎
		優勝*3組
112	第24屆旺宏金矽獎	<b>金獎及新手獎</b>
		銅獎
113	第25屆旺宏金矽獎	評審團銅獎
		優勝



# 大專校院資訊應用服務創新競賽



109學年(第25屆)	
競賽項目	獲獎名次
資訊應用組IP6	第一名
AIoT創新應用組	第一名
資訊應用組IP7	第一名
資訊應用組IP8	第二名
資訊應用組IP9	第三名
Open Data創意應用開發組	佳作
110學年(第26屆)	
競賽項目	獲獎名次
教育開放資料組	第三名
資訊應用組六	佳作

111學年(第27屆)	
競賽項目	獲獎名次
資訊應用組九	第三名
資訊應用組十	佳作
教育開放資料組	佳作
AIoT創新應用組	第二名
高中高職組	第三名
高中高職組	佳作
潛力商品組	銀獎



# 大專校院資訊應用服務創新競賽



112學年(第28屆)	
競賽項目	獲獎名次
國際交流-中文組	<b>第一名</b>
資訊應用組五	第三名
資訊應用組九	第三名
教育開放資料組	佳作
113學年(第29屆)	
競賽項目	獲獎名次
資訊應用組六	<b>第一名</b>
資訊應用組八	佳作
資訊應用組九	第三名
TGOS地圖協作應用組-主題地圖應用開發	第二名
亞洲·矽谷3.0智慧聯網創新組	第二名
大學組電資類	第二名

114學年(第30屆)	
競賽項目	獲獎名次
資訊應用組七	<b>第一名</b>
資訊應用組九	佳作
資訊應用組十	<b>第一名</b>
勞工保障及保險智慧服務組	<b>第一名</b>
友達智慧場域與ESG應用組	第二名





# 全國科技大專校院程式競賽

學年	競賽名稱	獲獎名次
108學年	第五屆全國科技大專校院程式競賽(2020)	金獎第二名1隊(3人) 金獎第三名1隊(3人)
109學年	第六屆全國科技大專校院程式競賽(2021)	金獎第一名1隊(3人)
110學年	第七屆全國科技大專校院程式競賽(2022)	金獎第一名1隊(3人)
111學年	第八屆全國科技大專校院程式競賽(2023)	金獎第三名1隊(3人)
112學年	第九屆全國科技大專校院程式競賽(2024)	金獎第一名1隊(3人)
113學年	第十屆全國科技大專校院程式競賽(2025)	金獎第一名1隊(3人) 金獎第三名1隊(3人)

主辦單位：國立虎尾科技大學





## 校慶週舉辦「Formosa程式設計競賽」

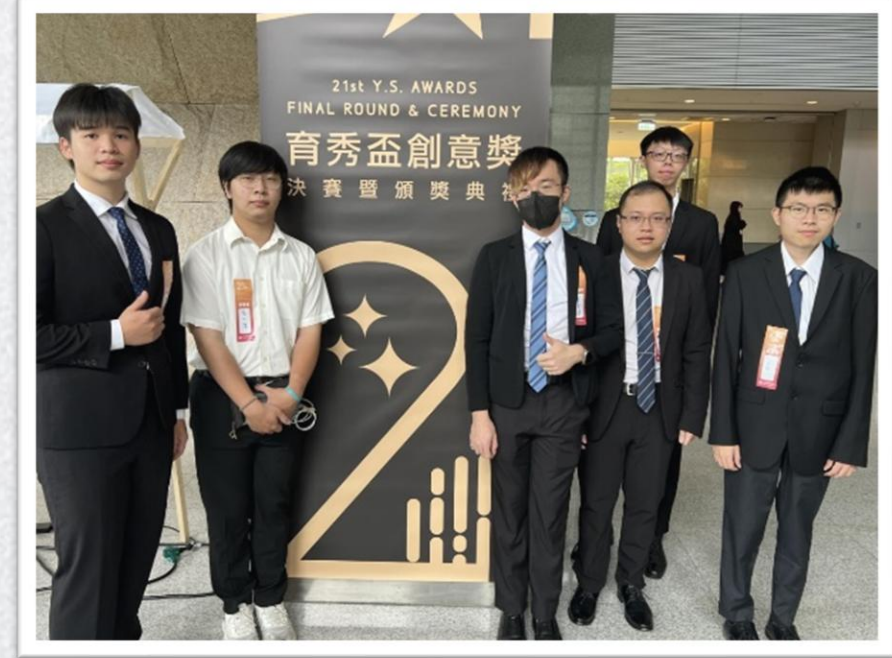
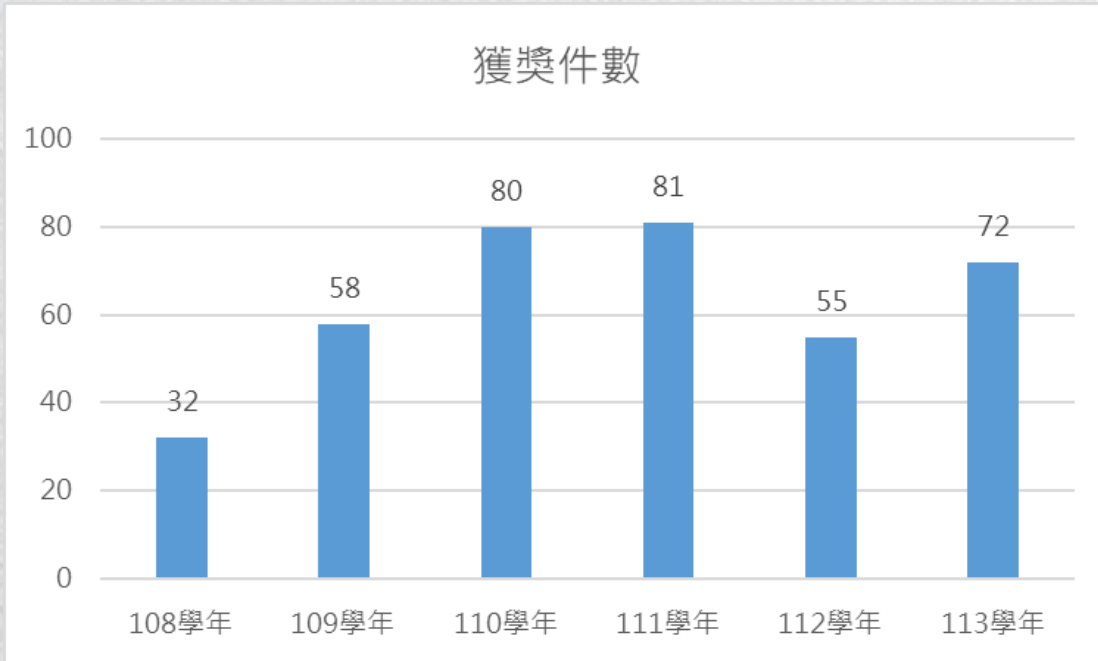
本系每年於校慶週辦理 Formosa 程式設計競賽，以呼應校慶活動，並提升學生之程式設計能力。



主辦單位：國立虎尾科技大學資訊工程系



# 108-113學年競賽獲獎件數



## 「第2屆智慧創新大賞Best AI Awards」

本系許永和教授、莊文河、林武杰副教授指導學生參賽，榮獲

**金牌、銅牌及3組佳作。**



## 「第21屆數位訊號處理創思設計競賽」

本系詹竣傑、杜俊育助理教授指導學生參賽，於軟體與嵌入式平台應用組榮獲**第二名**；綠能與控制應用組榮獲**佳作2組**；健康照護應用組榮獲**佳作**。



# 「2025 第4屆晶心盃RISC-V創意大賽」

本系與應用外語系組成的跨域團隊囊括8大獎，包括**1金、1銀、1銅及5項佳作**。



# 「2025全國大專院校產學創新實作競賽」

本系陳國益副教授指導學生團隊參賽，於人工智慧及其應用組

榮獲**最佳實作獎**。





## 畢業生就業前景：廣闊的職業發展空間

職業方向	相關工作	發展前景
軟體開發	應用程式開發師、系統分析師	需求持續增長，薪資水平高
網路技術	網路工程師、資安專家	隨著5G和物聯網發展，前景廣闊
人工智慧	機器學習工程師、數據科學家	未來幾年將保持高速增長
嵌入式系統	嵌入式軟體工程師、硬體設計師	在智能設備領域有巨大潛力

# 職場就業



# 《遠見》2026年企業最愛大學生暨實習生調查

企業評比大學表現前50名，公私立與技專體系各擅其場

學校名稱	特色表現	學校名稱	特色表現
1 國立成功大學	總榜全台第一	26 致理科技大學	總榜北部私立技專校院第二
2 國立臺灣大學	醫衛生技業評全台一	27 國立臺灣海洋大學	農林漁牧業評北部第二
3 國立陽明交通大學	總榜北部大學第二	28 國立臺灣師範大學	總榜師培體系全台第一
4 國立清華大學	總榜北部大學第三	29 銘傳大學	商管法律業評私立一般大學第四
5 國立臺灣科技大學	總榜技專校院第一	30 國立臺中科技大學	總榜中部公立技專校院第四
6 國立臺北科技大學	企業最愛實習生技專校院第一	31 國立屏東科技大學	農林漁牧業評技專校院第一
7 國立中央大學	營建業評一般大學第二	32 萬能科技大學	服務業評私立技專校院第一
8 國立政治大學	商管法律業評全台第一	33 國立高雄餐旅大學	服務業評全台第一
9 國立中興大學	農林漁牧業評全台第一	34 國立聯合大學	營建業評公立一般大學第六
10 逢甲大學	總榜私校第一	35 亞洲大學	醫衛生技業評中部第二
11 淡江大學	上市櫃公司評私校第一	36 中國文化大學	服務業評私立一般大學第三
12 輔仁大學	大眾傳播業評全台第一	37 明志科技大學	總榜北部私立技專校院第四
13 國立中山大學	總榜南部第二	38 嘉南藥理大學	總榜南部私立技專校院第一
14 國立高雄科技大學	總榜南部技專校院第一	39 中山醫學大學	醫衛生技業評私校第一
15 中原大學	營建業評私校第二	40 國立彰化師範大學	總榜師培體系第二
16 龍華科技大學	總榜私立技專校院第一	41 靜宜大學	總榜中部私立一般大學第五
17 國立雲林科技大學	總榜中部技專校院第一	42 長庚大學	醫衛生技業評私校第五
18 東海大學	企業最愛實習生中部私校第一	43 國立暨南國際大學	總榜中部公立一般大學第三
19 東吳大學	商管法律業評私校一般大學第三	44 弘光科技大學	總榜中部私立技專校院第二
20 國立虎尾科技大學	總榜中部技專校院第二	45 明新科技大學	總榜北部私立技專校院第五
21 國立中正大學	總榜南部一般大學第三	46 國立高雄大學	總榜南部公立一般大學第四
22 元智大學	總榜北部私立一般大學第五	47 德明財經科技大學	服務業評北部私立技專校院第三
23 國立臺北大學	商管法律業評公立大學第五	48 中國醫藥大學	醫衛生技業評中部私校第三
24 國立勤益科技大學	總榜中部技專校院第三	49 南臺科技大學	總榜南部私立技專校院第二
25 朝陽科技大學	總榜中部私立技專校院第一	50 健行科技大學	營建業評私立技專校院第二

## 上市櫃公司最愛大學生榜

名次	學校名稱	名次	學校名稱
1	國立成功大學	11	淡江大學
2	國立臺灣大學	12	逢甲大學
3	國立臺灣科技大學	13	國立中山大學
4	國立陽明交通大學	14	輔仁大學
5	國立清華大學	15	中原大學
6	國立臺北科技大學	16	東海大學
7	國立政治大學	17	國立虎尾科技大學
8	國立中興大學	18	國立雲林科技大學
9	國立中央大學	19	龍華科技大學
10	國立高雄科技大學	20	元智大學

# 為何選擇虎科資工



Monetary values shown in **United States Dollar** ▾

2025	2024	Logo	Name	Country	2025	2024	2025	2024
1	1		Apple		\$574,510M	\$516,582M	AAA	AAA
2	2		Microsoft		\$461,069M	\$340,442M	AAA+	AAA
3	3		Google		\$412,981M	\$333,441M	AAA+	AAA+
4	4		Amazon		\$356,386M	\$308,926M	AAA	AAA
5	6		Walmart		\$137,183M	\$96,842M	AAA	AA+
6	5		Samsung Group		\$110,593M	\$99,365M	AAA	AAA
7	7		TikTok/Douyin		\$105,790M	\$84,199M	AAA-	AAA-
8	8		Facebook		\$91,457M	\$75,716M	AAA-	AAA-
9	30		NVIDIA		\$87,871M	\$44,488M	AAA	AAA-
10	12		State Grid Corporation of China		\$85,626M	\$71,145M	AAA+	AAA
11	9		T		\$85,310M	\$73,321M	AAA-	AAA-
12	13		Instagram		\$79,921M	\$70,443M	AAA	AAA
13	10		ICBC		\$79,073M	\$71,828M	AAA+	AAA+
14	14		China Construction Bank		\$78,389M	\$65,604M	AAA+	AAA
15	11		Verizon		\$72,273M	\$71,754M	AAA-	AAA-

# 學校傳承

1

國立虎尾科大是由**國立雲林工專**改制

2

**工科類**的教學資源與實作能量相當豐厚，優於商科為主的國立科大。

3

在各不同領域的業界都有**優秀畢業學長姊**，可以提攜學弟妹。

# 優質學習環境

1

資工系每位老師都有專屬的實驗室，學生的學習資源豐沛。

1

專題競賽成果豐碩：主辦科大程式競賽(第1~10屆)，成立技術社群：程式競技、資通安全、機器人、AI應用等。

3

虎尾是純樸的鄉鎮，生活消費與房租相對便宜，沒有繁華城市讓學生分心，特別對第一次離家求學的大一學生來說是很重要的。

4

雲林高鐵站在「虎尾」，虎尾科大高鐵校區。

# 國立虎尾科技大學

## 校園地圖 CAMPUS MAP



**電機資訊學院**

- 資訊工程系
- 電機工程系
- 光電工程系
- 電子工程系

**管理學院**

- 工業管理系
- 資訊管理系
- 財務金融系
- 企業管理系

**工程學院**

- 飛機工程系
- 機械與電腦輔助工程系
- 機械設計工程系
- 動力機械工程系
- 自動化工程系
- 材料科學與工程系
- 車輛工程系

**文理學院**

- 應用外語系
- 生物科技系
- 多媒體設計系
- 休閒遊憩系
- 農業科技系

# 學生宿舍介紹

大一一般新生  
需抽籤，  
非保障名額。



# 交通資訊 學生宿舍到校本部步行路線圖



— 步行路線 約10分鐘

# 交通資訊 學生宿舍到校本部行車路線圖



記得右轉



宿舍區

START

— 行車路線 約 5 分鐘



# 宿舍交通資訊

宿舍大門前即有往雲林高鐵站或斗南火車站站牌

## 【7102】虎尾－斗南



標示:週一至週五固定使用無障礙車輛行駛。  
 標示:六、日及國定假日固定使用無障礙車輛行駛。  
 繞駛大成商工 行駛虎尾高中(側門)、虎尾稅務、不行經虎尾圓環、虎尾高中(正門)、虎尾分局、平和國小  
**紅字:** 六日、國定假日及含彈性放假日開  
**黑字:** 一至五行駛(六日、國定假日及含彈性放假日開)  
**藍字:** 一至五行駛(六日、國定假日及含彈性放假日停開)

服務專線: 虎尾站05-632-2209、斗南站05-597-2455  
 官方網站: <http://www.taisibus.com>

掃我進網站

## 【7120】斗六一虎尾(經大學路)



標示:週一至週五固定使用無障礙車輛行駛。  
 標示:六、日及國定假日固定使用無障礙車輛行駛。  
**藍色字:** 一至五行駛(六日、國定假日及含彈性放假日停開)  
**紅色字:** 六日、國定假日及含彈性放假日開

服務專線: 虎尾站05-632-2209、斗六站05-532-2016  
 官方網站: <http://www.taisibus.com>

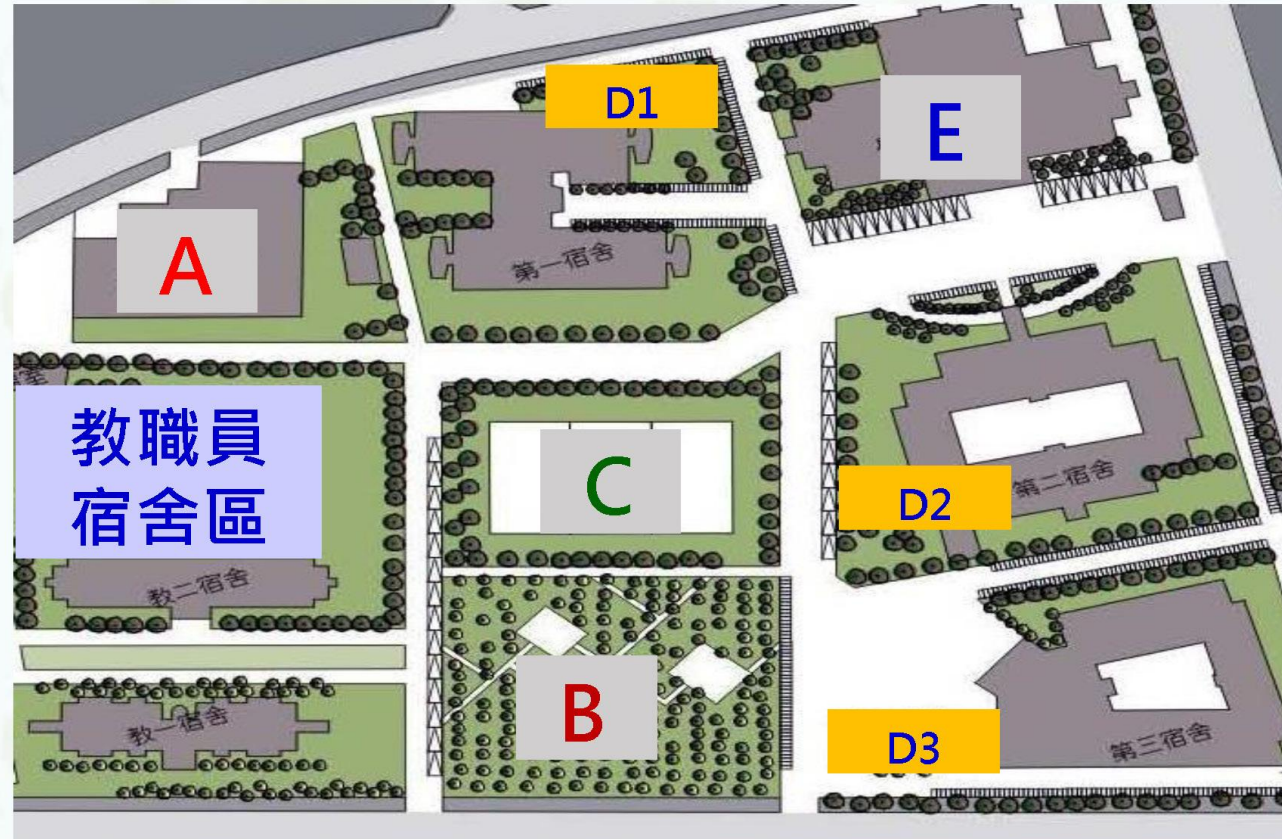
掃我進網站



# 宿舍區平面圖 (4.5公頃)



**A. 職能大樓**  
(含考照、活動空間、與停車場)



**E. 新一舍**



**D2. 男二舍**



**C. 宿舍籃球場**



**B. 森林健康步道**



**D1. 女一舍**



**D3. 男三舍**

# 女一舍



大門

# 女生宿舍寢室內部實境照片



走道



# 女生宿舍寢室內盥洗室實境照片



# 二舍國際廚房



# 三舍健身房



# 新一舍



大門

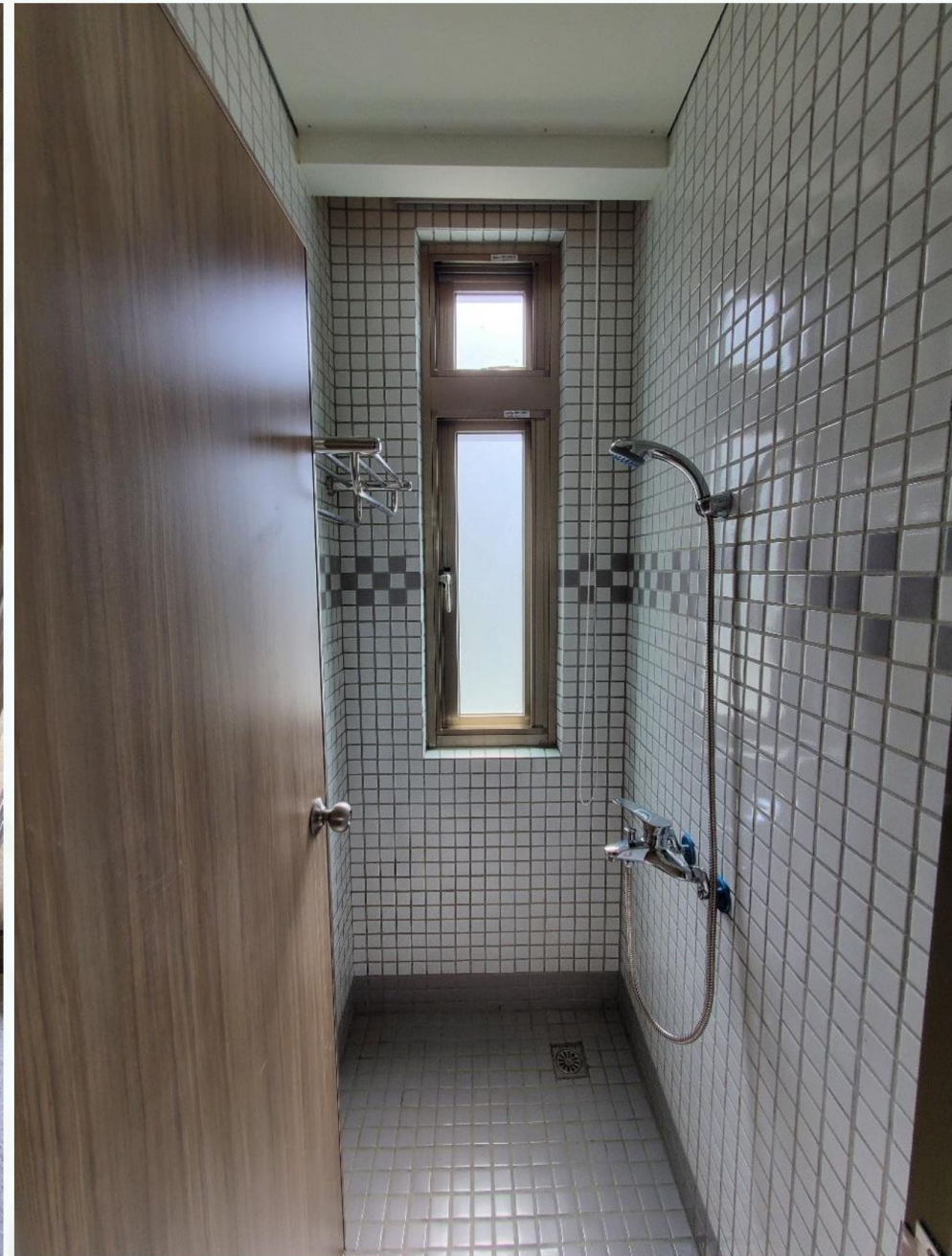


# 新一舍宿舍寢室內部實境照片



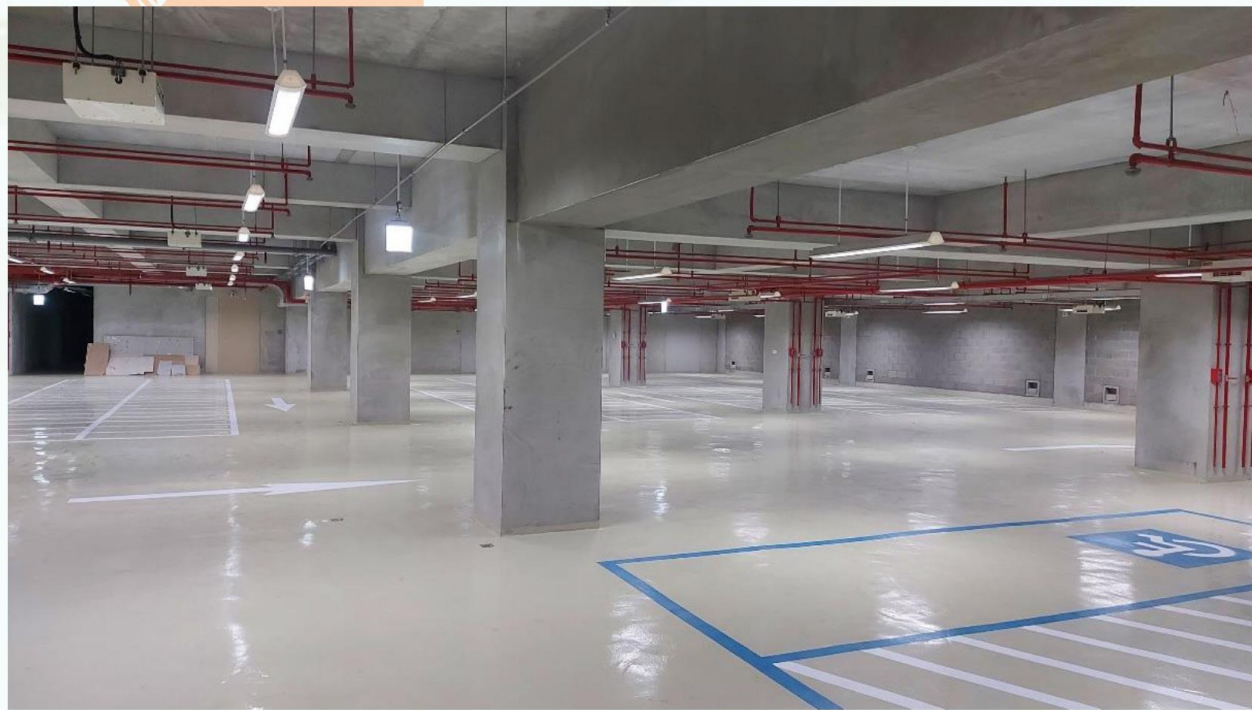


# 新一舍宿舍寢室內盥洗室實境照片





# 新一舍宿舍機車停車場實境照片



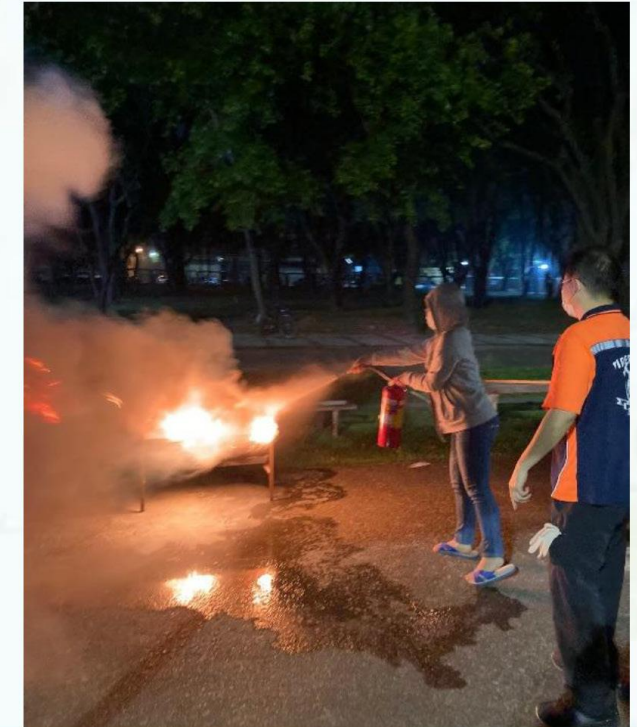
# 宿舍相關活動



宿舍參觀活動



二手腳踏車拍賣會



消防演練



發放宿舍ALL PASS糖



新生進住



聖誕節闖關活動



# Formosa 雲端租屋生活網



## 選擇學校

學校類別

大專校院

縣市

不限...

關鍵字

Search..

## 賃居安全宣導

學生租屋注意手冊

校外賃居糾紛案例彙編

大專校院校外賃居工作輔導指南

## 學校列表

基隆市·經國管理暨健康學院

基隆市·崇右影藝科技大學

基隆市·國立臺灣海洋大學

臺北市·國立臺北科技大學

臺北市·臺北醫學大學

臺北市·中國科技大學

臺北市·臺北市立大學

臺北市·國立臺北商業大學

## 系統公告

2021-12-17 NEW

110年教育部學生校外賃居安全宣導海報-詳版(110.12更新版)

2021-12-17 NEW

110年教育部學生校外賃居安全宣導海報-簡版(110.12版)

2021-07-30

為提升帳號資訊安全，系統強化帳號檢查機制

2021-06-17

大專校院學生校外賃居安全暨服務工作注意事項 110年8月1日起適用

## 相關連結

教育部  
賃居服務資訊網



校園安全暨災害防救通報  
處理中心資訊系統



教育部學務特教司

主辦單位  
教育部學務特教司



承辦單位  
國立虎尾科技大學



關於我們  
雲端租屋平臺



雲端租屋生活網  
QR Code



# 獎助學金

- 教務處：
  - 綜合教務組：入學績優獎學金、豐泰王劉美惠女士優秀入學學生獎助學金
  - 招生組：日間部學行優良獎學金
- 學生生活事務組：賃居校外學生獎學金、展翅飛翔計畫
- 課外活動組：本校自辦清寒優秀、原住民及僑生獎學金、代審捐贈獎學金及校外獎助學金
- 研發處實習組：
  - 技藝與證照獎金
  - 專題製作競賽獎金
- 本系：錦德鋼鐵股份有限公司獎學金

# 系學會相關活動



新生茶會



迎新活動



期末餐會



校慶活動-情聲系語



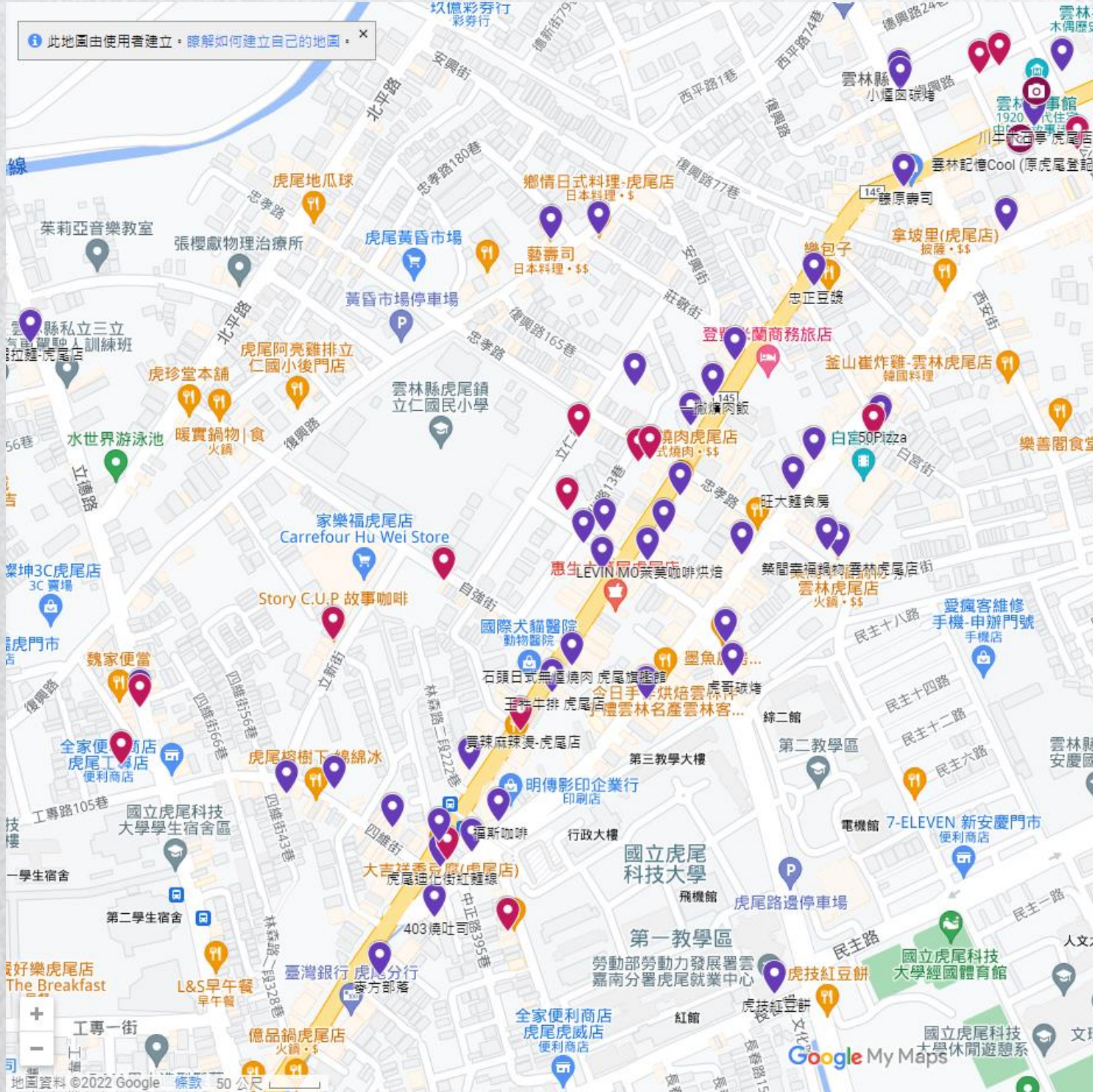
外系聯合淨灘公益活動



三系聯合教育優先區

# 虎尾美食地圖

資料來源：陳小一的美食天地



# 雲林 虎尾 飲料店 分布圖



資料來源：臉書社群  
更新時間：2021/06/23

**CSiE**



**國立虎尾科技大學**  
**NATIONAL FORMOSA UNIVERSITY**

01 110 101 011 010110 101 0101101 010 001 011010

**資訊工程系 & 資訊工程科**  
Department of Computer Science and Information Engineering

~ 加入資工 迎向高峰 ~